

Mi az asztigmia?

Az asztigmia a szaruhártya alakjának nem szabályos, egyenletes görbületű, hanem ovális, tojásdad alakú elváltozása. Az asztigmias szemben a szaruhártyán átmenő fény nem egyetlen fókuszpontban találkozik az ideghártyán, amely elmosódott képet, gyakran rossz távollátást eredményez. A speciális **tórikus** intraokuláris lencsék a szem ilyen jellegű fénytörési hibáját is képesek korrigálni.

Mit jelent az öregszeműség?

Az öregszeműség a szem olyan állapota, melyben a szemlencse elvesztette rugalmasságát, alkalmazkodóképességét, így egyre nehezebben képes a szem a közeli tárgyra fókuszálni. A prémium trifokális lencsék visszaadhatják a közeli látást is. A legújabb generációs Liberty® lencséket arra tervezték, hogy optimális közeli, közép- és távollátást biztosítsanak Önnek.

Forduljon orvosához bővebb információért a prémium lencsékkel kapcsolatban.



A LÁTÁS SZABADSÁGA

Nyerje vissza látásszabadságát a Medicontur prémium műlencséivel!

A hazai prémium műlencse gyártó cég, 1989-es megalapítása óta arra törekszik, hogy segítsen a különböző látásproblémákkal küzdő pácienseken.

A Medicontur saját fejlesztésű és gondosan kidolgozott műlencségei, kiváló minőségű alapanyagból készülnek, melynek köszönhetően kiemelkedő szereplője a szemészeti implantátumok piacának.

Az egyedülálló, szabadalmaztatott technológia és design a legmagasabb biztonságot, kényelmet és hosszú távú megbízhatóságot nyújtja mindenki számára.

30+

éves
fennállás

7m+

beültetett
intraokuláris
lencse

60+

nemzetközi
piacon való
aktív jelenlét

MEDICONTUR

KAPCSOLAT

Email: info@medicontur.com

Web: www.medicontur.com

MA-IOL-LIBRY-PTO14-FLX-HU 202302

LIBERTY®

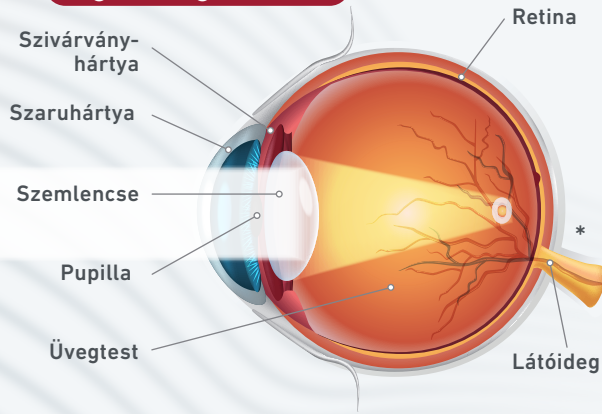


SZÜRKEHÁLYOG BETEG- TÁJÉKOZTATÓ

Mit kell tudnom a szürkehályog műtétről és az intraokuláris műlencséről?

MEDICONTUR

Egészséges szem



Melyek a szürkehályog tünetei?

- A homályos vagy zavaros látás.
- Elhalványuló színek.
- A fényforrások zavaróan hatnak (pl. éjszaka nagyon vakító autólámpák, a lámpák körül fénygyűrűk,
- Koszorúk, kápráztató fény, zavaró (verőfény).
- Korlátozott éjszakai látás.
- Kettős vagy többes látás (a tárgyak megsokszorozódnak).
- A szemüveg vagy kontaktlencse dioptriájának.

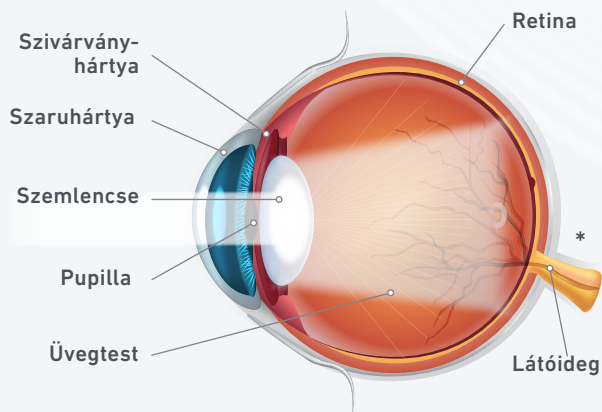
Konzultáljon szemészorvosával, hogy részletes információhoz jusson a lehetséges megoldásokról.

Mi a szürkehályog?

A szürkehályog homályos, vagy nem átlátszó terület a normálisan teljesen átlátszó szemlencsében. Ennek következtében ezen foltok a beeső fényt szórják, így az ideghártyán életlen kép keletkezik. Kezdetben az emberek többsége nem is érzékeli, hogy szürkehályog betegsége van, mert a kiskorú vagy korai elváltozások még nem befolyásolják a látást. Évek múltán, amikor a homály fokozódik, egyre inkább észrevehetően jelennek meg a szürkehályog tünetei, és a látás romlik.

Nincs olyan gyógyszer, szemcsepp, szemüveg vagy szemtorna, amellyel a már kialakult szürkehályog megállítható vagy visszafordítható lenne.

Szürkehályog



Egészséges szem



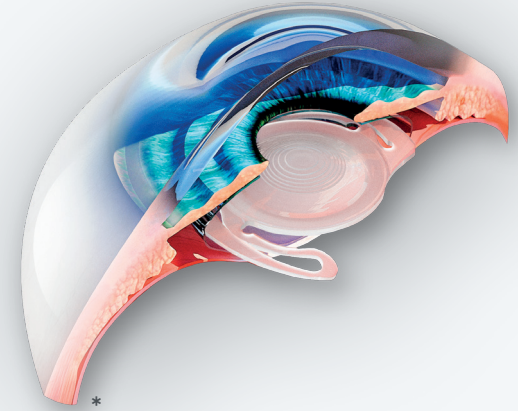
Szürkehályog



Lehetséges, hogy újra jól lássak?

Egy látásélesség vizsgálat és a szem belső szerkezetének alapos vizsgálata után az orvos felállítja Önnek a helyes diagnózist. Amennyiben az elsődleges vizsgálatokat követően az orvos megállapítja a szürkehályog betegségét, további vizsgálatok elvégzése szükséges ahhoz, hogy a legmegfelelőbb orvosi és sebészeti eljárást megtalálják – az Ön egyéni panaszainak megfelelően. A szürkehályog műtét az egyetlen megoldás, amivel a megfelelő látás visszaállítható.

A szürkehályog műtét az egyik legbiztonságosabban és legeredményesebben végzett mikrosebészeti rutineljárás.



Hogyan kezelhető?

A szürkehályog műtét során eltávolítják az elhomályosodott szemlencsét, és helyette egy mesterséges lencsét ültetnek be. Az orvos kis (1.8 – 2.2 mm) vágást ejt a szaruhártyán. Egy ultrahangos műszer segítségével a hályogos szemlencsét feldarabolja, majd kiszívja a lencsetokból. Ezen a kis seben keresztül ülteti be az orvos a páciens számára megfelelő intraokuláris lencsét (röviden: IOL).

- Nincs szükség általános érzéstelenítésre vagy varratra (az esetek többségében).
- Biztonságos és előre látható kimenetelű eljárás, a magas technikai színvonalú, innovatív eszközöknek köszönhetően.
- A műtési eljárás átlagos időtartama 15–20 perc.
- Nincs szükség elkülönítésre vagy bonyolult műtét utáni kezelésre.

* Jogi nyilatkozat: A fenti vizualizációk csak szemléltető célokat szolgálnak. Egyéni eredmények eltérhetnek a valóságban.